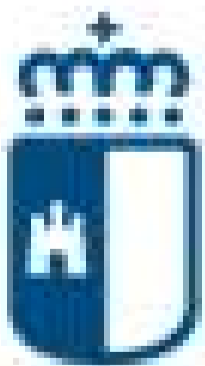
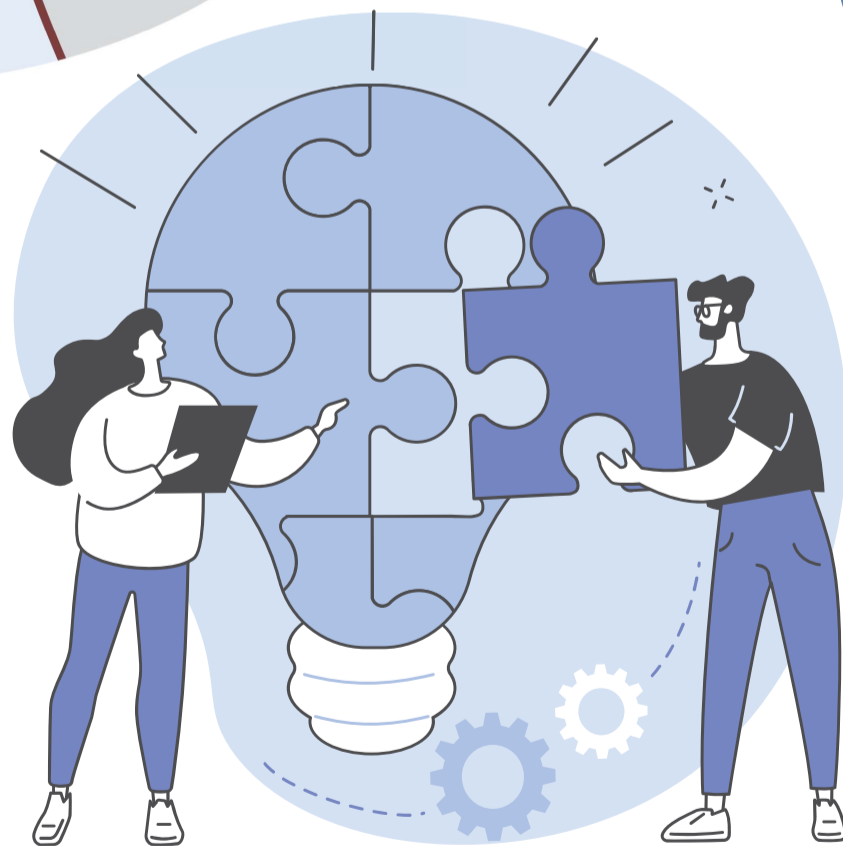


EVALUACIÓN INTERNA DE CENTRO

Tutorial para
familias

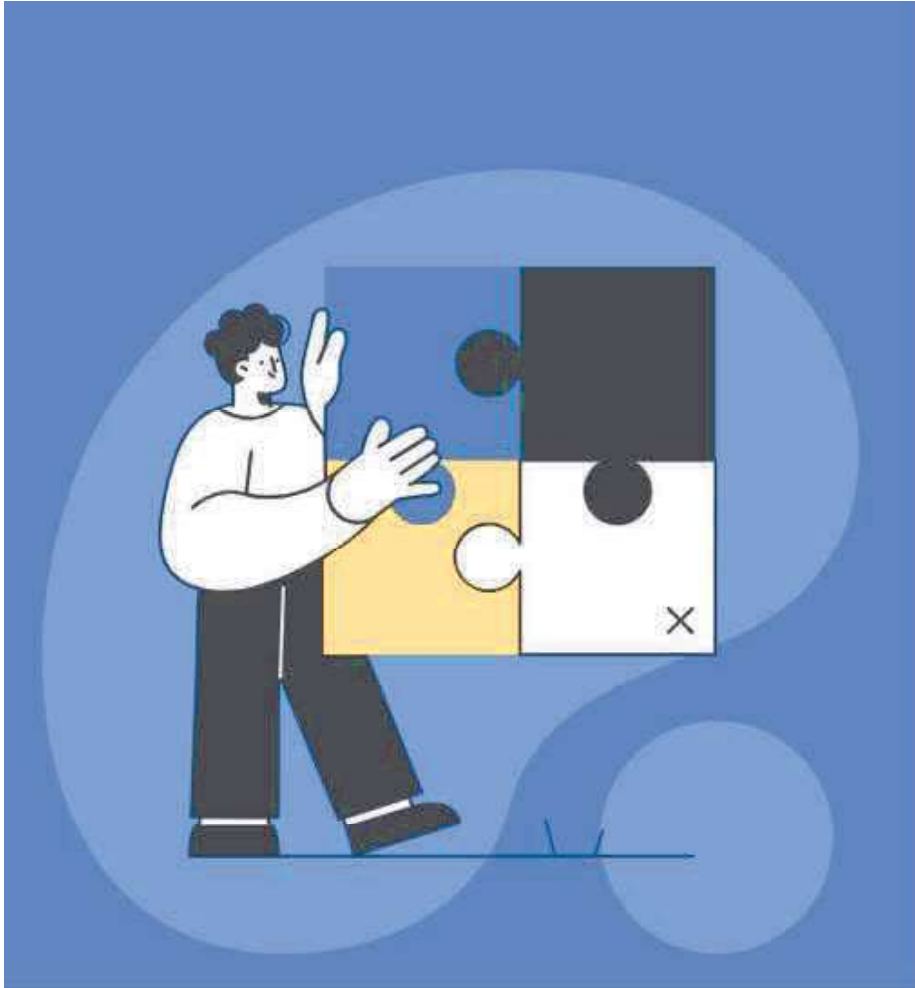
Plazo hasta
el 7 de junio
de 2024



Castilla-La Mancha

Joanó
Jeamh

CEIP MAESTRO JUAN DE AVILA



¿Cómo quieres iniciar sesión?

PASO 1: Iniciar sesión en EducamosCLM con nuestro usuario y contraseña

Usuario

Contraseña

[Soporte técnico y contacto](#) [Tengo problemas de acceso](#)

Otras formas de acceso:

Panel de aplicaciones



Seguimiento Educativo

Seguimiento del alumnado y comunicación entre familias y docentes.

PASO 2: Acceder en "Evaluación Interna de Centros Educativos"

Acceder >



Secretaría Virtual

Presentación y seguimiento de los trámites de la gestión educativa para alumnado y familias.

Acceder >

Entorno de aprendizaje Infantil y Primaria

Acceso a las Aulas Virtuales de las diferentes asignaturas para docentes y alumnado.

Acceder >

Evaluación Interna de Centros Educativos

Herramienta para elaborar la Evaluación Interna de tu Centro



Acceder >



Gestión Educativa

Gestión administrativa y académica de procesos del centro, su personal y alumnado.

Acceder >



Entorno colaborativo

Acceso a las herramientas de trabajo colaborativo de Microsoft 365.

Acceder >



Office 365

Acceso a las herramientas de Office 365.



LeemosCLM

Impulso a la lectura mediante préstamos de contenidos digitales, planes y clubes de lectura.



Outlook

Acceso al correo oficial de EduCamosCLM.

Inicio

Crear cuestionario

Informes

Cuestionario



Evaluación Interna de Centros Educativos

Definición

Normativa

Finalidad

Objetivos

La Evaluación Interna de centros persigue el respeto a la autonomía de centro al tiempo que procura dar flexibilidad y agilidad a los procesos a realizar, los cuales deben contar con el compromiso de todos los sectores de la comunidad educativa. Esta será la que dotará de vitalidad a la autoevaluación, percibiendo las herramientas como fórmulas vivas, modificables y útiles para contribuir a la mejora del funcionamiento de los centros y, en definitiva, de la educación.

**PASO 3: Pinchar
en Cuestionario.**

Participantes curso actual

Profesorado	Alumnado	Padres y Madres	Consejo escolar	PAS
24	0	2	2	0

Inicio

Crear cuestionario

Informes

Cuestionario

EICE > Cuestionario

Cuestionario

El cuestionario de Evaluación interna de centros educativos, tiene como finalidad suministrar al centro información que le permita detectar la situación en la que se encuentra, en cuanto a los indicadores evaluados en los 5 ámbitos que conforman el macrocuestionario y tomar decisiones de cara a la mejora de las necesidades detectadas.

Está dirigido a todos los sectores que conforman la comunidad educativa de la comunidad autónoma de Castilla-La Mancha.



Selecciona el cuestionario que quieras completar



Responder Cuestionario



Consultar Cuestionario

PASO 4: Pinchar en "Comenzar" para empezar a rellenar el cuestionario.



Comenzar →

Selecciona el cuestionario que quieras completar

Seleccione el cuestionario

Evaluación Interna Consejo Escolar →

(disponible hasta el 17/05/2024)

PASO 5: Seleccionar la opción "Evaluación Interna Familias"

Evaluación interna Familias →

(disponible hasta el 17/05/2024)

Evaluación interna Profesorado →

(disponible hasta el 14/05/2024)

[Cancelar](#)

Encuétranos

Consejería de educación, Cultura y deporte


Bulevar Río Alberche, 45007

Teléfono 925 24 74 00

Síguenos en nuestras redes

[Pt](#) [Tw](#) [Fb](#)



Formación de Profesorado 

Inicio

Crear cuestionario

Informes

Cuestionario

EICE > Cuestionario

Ámbitos del cuestionario

Sector Padres y Madres

Curso 2023/2024

Ámbito I. Procesos de enseñanza y aprendizaje

Ámbito II. La organización y el funcionamiento del centro.

Ámbito III. Resultados escolares.

Ámbito IV. Relación del centro con el entorno.

Ámbito V. Procesos de evaluación, formación y de mejora.

Éstos son los cinco ámbitos que hay que rellenar

PASO 6: Comenzar a rellenar los cuestionarios.

En total son 5 cuestionarios (5 ámbitos)

IMPORTANTE: Al finalizar cada Ámbito, se guardan los datos de manera automática, pinchando en "SIGUIENTE"

Ámbito 1/5

Ámbito I. Procesos de enseñanza y aprendizaje

1.1 Señas de identidad del centro: documentos programáticos.

1.2 Programación General Anual.

Adecuación de la coordinación entre etapas.

No Sabe/No Contesta

Nunca/Inadecuado

Ocasionalmente/Poco Adecuado

Casi Siempre/Muy Adecuado

Siempre

1.5 Planes y Programas del centro.

Grado de impacto de los planes.

No Sabe/No Contesta

Nunca/Inadecuado

Ocasionalmente/Poco Adecuado

Casi Siempre/Muy Adecuado

Siempre

1.2 Funcionamiento de los órganos de gobierno.

2.2 Consejo escolar.

Adecuación de la planificación de los asuntos a tratar a lo largo del curso.